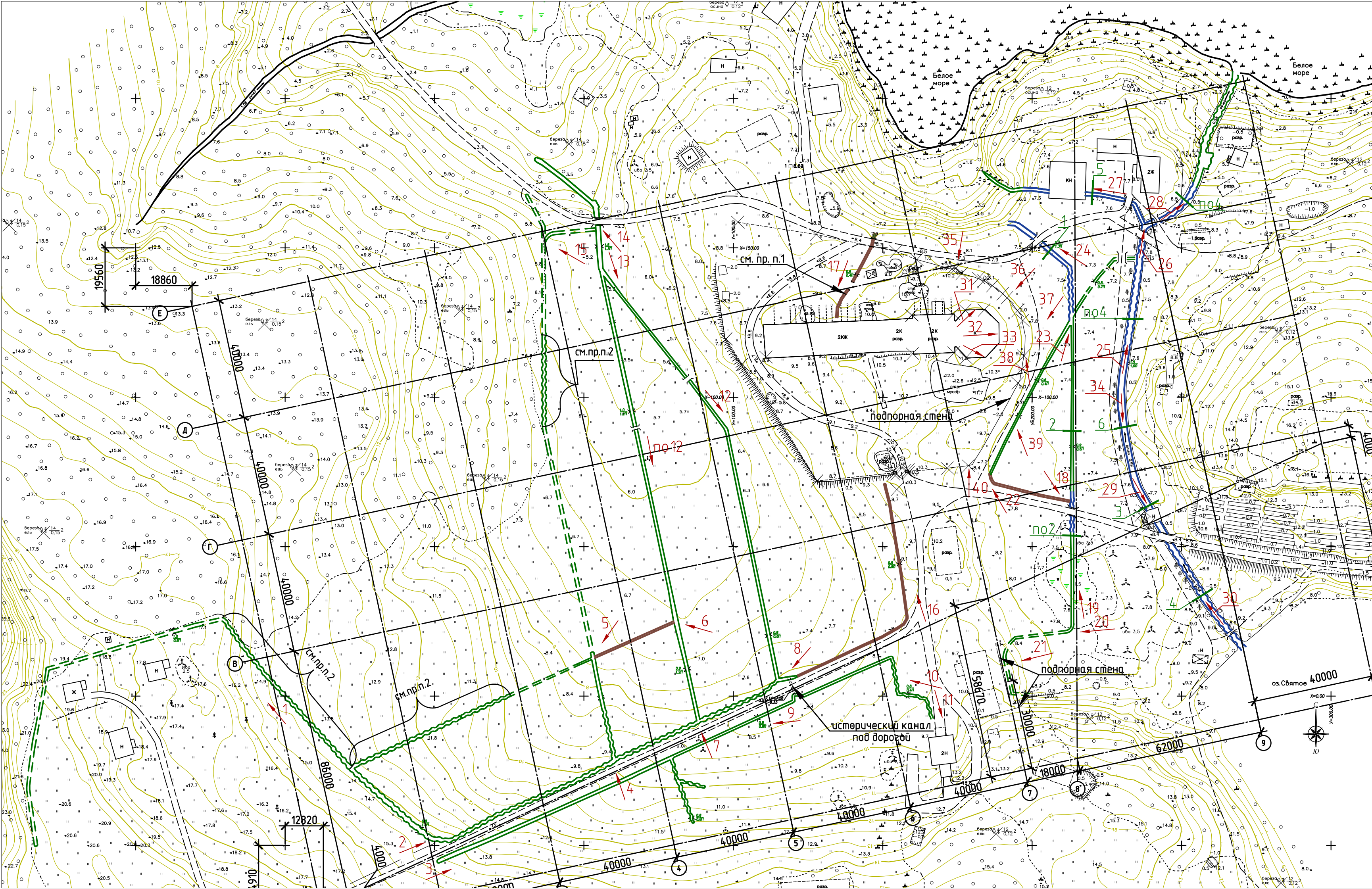


Существующая система ливневой и дренажной системы водоотведения. План-схема фотофиксации.



Условные обозначения:

- Функционирующие исторические каналы в грунте (кюветы)
- Заросшие, засыпанные участки истор. кювет (не функционируют)
- Поздние каналы
- Частично заросшие участки истор. кювет (функционируют)
- Функционирующие (обвалившиеся) исторические каналы со стенами из валунов
- Функционирующие (целые) исторические каналы со стенами из валунов
- 21 Место фотофиксации

Примечания:

- Временный водоотвод от стен келейного корпуса.
- Замкнутый участок канала (стоячая вода).
- Система каналов с запада храма – выкопанные в грунте кюветы, шириной 0,4 – 0,8м, глубиной 0,3 – 1м (см. фото №1-№17); с востока – кюветы в грунте и каналы со стенами из валунов (см. сечения №1 –№6, фото №18-№33)

					209-29-14Р		
					Архангельская область, Соловки, остров Анзер, Свято-Троицкий скит		
Изм.	Кол.уч.	Лист	№ док.	Подп.	Ансамбль Троицкой церкви с колокольней и келейным корпусом	Стадия	Лист
Рук. рест. отд.	Беляева Т.М.	07.14				Р	5
Науч. руковод.	Смирнов Н.И.	07.14					
Разраб.	Тараскин Н.Е.	07.14					
					Существующее состояние ливневой и дренажной системы водоотведения. План-схема фотофиксации.		
					ООО "Мастерские Андрея Анисимова"		
					Копировал		